

## OBIETTIVO

Scopo di un corso avanzato (II° livello) è quello di apportare una “formazione continua” ai professionisti che si occupano dello squilibrio muscolare orofacciale. I contenuti del corso permettono l’aggiornamento, l’ampliamento delle conoscenze e competenze teorico-pratiche relative agli aspetti preventivi, diagnostici, clinici e terapeutici, della patologia della comunicazione legati alle alterazioni delle funzioni orali in età evolutiva, adolescenziale ed adulta. Diviene imperativo considerare l’inquadratura diagnostico-terapeutica in un approccio multi e interdisciplinare, coinvolgendo e collaborando con più figure professionali, medici e non, ognuna con le proprie conoscenze di base, competenze, strumenti di lavoro, abilità professionali.

Allo stato attuale, il logopedista, attraverso precisi strumenti di valutazione, deve dimostrare di essere in grado di sviluppare un programma d’ intervento educativo-rieducativo che conduca a risultati soddisfacenti nel più breve tempo possibile adattando l’intervento specifico per rispondere ai bisogni di salute di ciascun individuo.

Al corso avanzato di II° Livello si accede attraverso l’invio, al momento dell’iscrizione, di copia di attestato alla frequenza di un corso base (1° livello).

Il corso sarà prevalentemente pratico ( massimo 40 partecipanti) per permettere una didattica interattiva (problem solving, prove di simulazione e role playng) attraverso esercitazioni pratiche a piccoli gruppi (presentazioni di casi portati dai partecipanti stessi, analisi e risoluzione di problemi).

## PROGRAMMA

### Venerdì 27 Novembre

Registrazione partecipanti

**8:30 – 11:00**

Collaborazione interdisciplinare:

Logopedia - Foniatria - Ortodonzia e altre discipline.

- Richiamo generale: fisiopatologia delle funzioni orali
- Alimentazione neonatale: allattamento – svezzamento e crescita cranio -orofacciale
- Presa in carico del paziente: motivazione diretta/indiretta nelle varie fasce d’età

Valutazione del paziente affetto da squilibrio muscolare orofacciale.

- Protocollo diagnostico generale
- Protocolli specifici per:
  - valutazione respirazione
  - valutazione del frenulo linguale (tongue –tie)
  - valutazione dell’ ATM

- Autovalutazione (questionario A.S.O)

*Esercitazioni pratiche inerenti le manovre di valutazione*

Logopedia e ortodonzia.

- Gli otto problemi occlusali secondo Garliner.
- Terapia mio funzionale ortodontica e altri ausili
- Sinergia tra Ortodonzia e Foniatria- Logopedia

**11.00 PAUSA CAFFE’**

**11.15 – 13.00**

Terapia delle funzioni orali.

- Respirazione orale;
- Deglutizione deviata / disfunzionale;
- Masticazione (alterazioni);
- Disturbi dell’articolazione verbale fonatoria
- Disturbi funzionali dell’articolazione temporo mandibolare (A.T.M.) correlati allo squilibrio muscolare oro facciale.

- Logopedia posturale
- Controindicazioni alla TMF

**13:00 -14:00 PAUSA PRANZO**

**14:00-16:30**

Terapia delle funzioni orali.

- Terapia mio funzionale specifica:
  - malocclusione II Classe funzionale (Divisione 1 – 2)
  - malocclusione III Classe funzionale
  - morso aperto (open bite)
  - morso chiuso
- Sinergia in Ortodonzia - Logopedia
- Logopedia e problematiche funzionali dell’articolazione temporo mandibolare

**16.30 PAUSA CAFFE’**

**16.45 – 19:00**

Esercitazione in piccoli gruppi nella pianificazione della valutazione logopedica e programma terapeutico ( problem solving e/o role playng)  
Esercitazione attraverso role playng: simulazione di sedute terapeutiche riabilitative tra i partecipanti

*Esercitazioni pratiche*

**Sabato 28 Novembre**

Registrazione partecipanti

**9.00 – 13,00**

Programma specifico.

- Apprendimento e automatizzazione;
- Rimotivazione diretta/indiretta;
- Programma di mantenimento
- Stabilità dei risultati;
- Follow up;
- Controindicazioni alla terapia Miofunzionale;

**14.00-17.30**

*Esercitazione pianificazione del programma terapeutico con casi clinici portati dai partecipanti*

- Recidiva in ortodonzia – logopedia;
- Fallimento della terapia mio funzionale
- Domande e risposte dei partecipanti;
- Compilazione questionari ECM;

## DOCENTE

### **Pasqualina Dr.ssa Mag. Andretta,**

Logopedista presso ASL 3 Bassano del Grappa (VI) Struttura Complessa di O.R.L.- Diplomata in Logopedia nel 1978 e laureata in Logopedia nel 2003 presso l'Università di Padova. - Laurea Magistrale nel 2006 Specialistica in Scienze della Riabilitazione presso L'Università degli Studi di Verona - Professore a contratto in Logopedia nella patologia delle funzioni orali presso il Corso di Laurea in Logopedia dell'Università di Padova - Facoltà di Medicina e Chirurgia – dall'A.A. 1995-96 a tutt'oggi. - Docente di terapia miofunzionale presso:  
- Master di Deglutologia Università degli studi di Torino Facoltà di Medicina e Chirurgia;  
- Master di Deglutologia Università degli Studi di Pisa Facoltà di Medicina e Chirurgia;  
- Presidente e organizzatore scientifico per l'Italia e relatore 1° Symposium Internazionale OMD (Oral Myofunctional disorders) Roma 6-7-8 Giugno 2014  
- Responsabile scientifico del Corso - Professioni a confronto: intervento interdisciplinare nei disordini delle funzioni orali. Napoli 5-6 Giugno 2015  
- Specializzata nella terapia dello squilibrio muscolare orofacciale, ha frequentato vari corsi specifici, in particolare con il prof D. Garliner; ex membro attivo di The Myofunctional Therapy Association of America. (prof. D. Garliner); ex membro attivo dell'International Association of Orofacial Myology (I.A.O.M.);  
- Autore e coautore di pubblicazioni in riviste scientifiche di Foniatria e Logopedia;  
- Docente a vari corsi di aggiornamento organizzati dalle associazioni professionali come unico Relatore in Italia ed in Europa.

## COMITATO SCIENTIFICO

### **Dott.ssa Logopedista Silvia De Luca**

A.R.N.A.S. Garibaldi Nesima Catania  
e-mail [tribulato@alice.it](mailto:tribulato@alice.it)

### **Dott.ssa Logopedista Rosaria Vega**

A.R.N.A.S. Garibaldi Nesima Catania  
e-mail [rvega@live.it](mailto:rvega@live.it)

## PROVIDER

### **ARCHE' SRL**

**Coordinatore corso: Emilio Romano**  
**Segreteria Organizzativa: Marika Samperi**  
Info: Tel. 095/315349 – fax. 095/315340  
[arche@archeonline.com](mailto:arche@archeonline.com)



## NOTE ORGANIZZATIVE

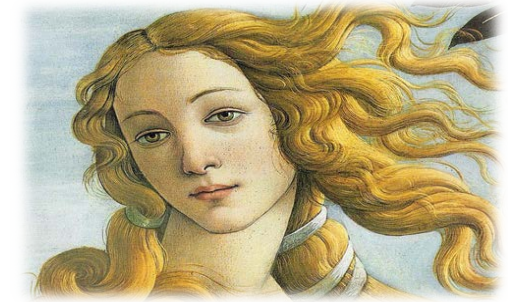
Sono vietate fotografie e videoregistrazioni del corso.

I partecipanti riceveranno una cartolina contenente del materiale utile al raggiungimento delle finalità del corso.



## **Valutazione e terapia dello squilibrio muscolare oro facciale**

Corso avanzato II° livello



**27/28 novembre 2015**

**Borghetto Europa - Sala Agorà**

**Piazza Europa - 95100 Catania**

